



Isabel Schürmann verfügt über mehr als 15 Jahre Erfahrung in Beratung, Training und Coaching. Mit Ihrer Firma PERSONALITY CONSULT begleitet Sie Führungskräfte (bis C-Level) und Professionals in anspruchsvollen Businesskontexten. Im Fokus stehen dabei gezielte Entwicklungsmaßnahmen in den Bereichen **Kommunikation, souveräner Auftritt, moderne Umgangsformen, Stimme und Sprechkompetenz, Potenzialanalyse** sowie **mentale Stärke**.

Ihre Arbeit zeichnet sich durch hohe Praxisorientierung, fundiertes Wissen, innovative Tools wie Acoustic Voice Profiling®, anerkannten Persönlichkeitsdiagnostiken und eine klare strategische Ausrichtung aus – mit dem Ziel, nachhaltige persönliche und berufliche Entwicklung zu ermöglichen. Vier Publikationen runden ihr Profil ab.

**UM KLAR ZU SEHEN,
REICHT OFT EIN WECHSEL DER
BLICKRICHTUNG.**

KONTAKT:

Isabel Schürmann
Mobil: 0173 - 3939 639

info@personality-consult.de
www.personality-consult.de

Personality
CONSULT
ISABEL SCHÜRMANN

**WOHIN
WOLLEN SIE SICH
WEITERENTWICKELN?**

IM DETAIL

LEISTUNGSSPEKTRUM

- Beratung
- Training
- Coaching
- Mentoring

FORMATE

- Präsenzformate (Trainings, Workshops, Impulsvorträge, Einzelberatungen/ -coachings, Vorlesungen)
- Online-Formate
- Blended-Learning Formate/ Learning Journeys
- Persönlichkeitsdiagnostiken

ZIELGRUPPE

- Geschäftskunden (alle Branchen, v.a. Führungskräfte aus dem mittleren bis oberen Management, C-Level, Mitarbeiter mit Kundenkontakt und/ oder Repräsentationsaufgaben, Young Professionals)
- Privatpersonen

BERATUNGEN

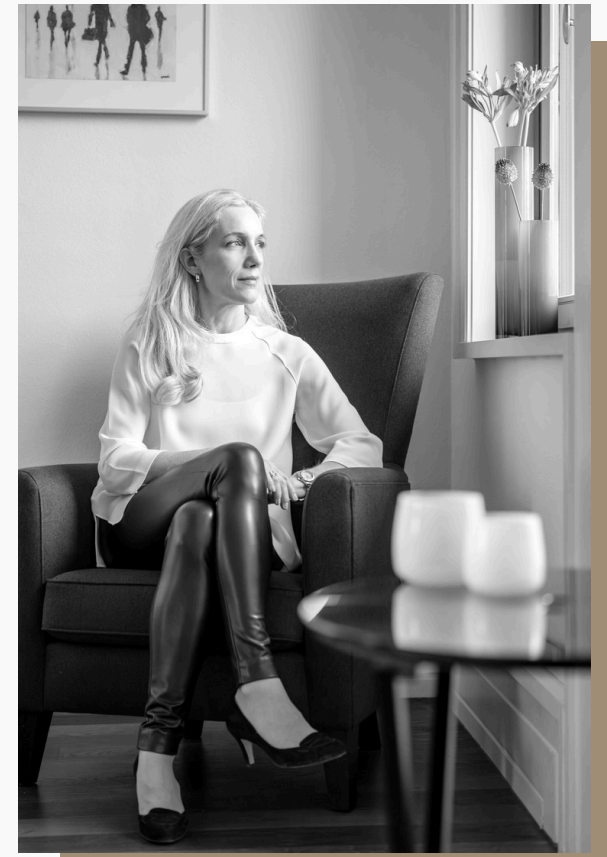
- Imageberatung
- Potential- & Karriereberatung
- Führungskräfteauswahl/ Nachfolgeplanung
- Konzeptwerkstatt: Trainingsdesign & Implementierung

COACHING

- Systemische Begleitung bei beruflichen oder privaten Fragestellungen und anstehenden Veränderungen.

TRAINING

- Executive Presence/ Auftrittstraining
- Leading Teams: Frauen in Führungspositionen
- Stimme & Sprechpräsenz
- Kommunikationstraining
- Vertriebsexzellenz/ Pitchtraining
- Lampenfiebetraining
- Personal Branding & Positionierung
- Moderne Business Etikette/ Umgangsformen
- Update Tisch- und Tafelkultur
- Resilienztraining & Stressmanagement



**WER NICHT NEUGIERIG IST,
ERFÄHRT NICHTS.**